



Гипермаркет оборудования  
и автоматизации для АЗС

Доставка по России и странам ЕАЭС



+7 (495) 127-70-05  
8 (800) 511-88-23



Умная АЗС  
**ProAzs.Ru**

## ТЕХНИКО-КОММЕРЧЕСКОЕ ПРЕДЛОЖЕНИЕ

на изготовление Контейнерной АЗС, предназначенной  
для быстрой заправки и учёта топлива **автомобилей**  
в **собственном автопарке**



Мы являемся самым крупным и известным заводом  
производителем мобильных АЗС и автоматизации,  
хранения и выдачи топлива в России.

Сети наших АЗС работают в России, Казахстане,  
Узбекистане, Армении, Киргизии, Белоруссии и Индии.  
За время работы мы изготовили и поставили более 2200  
заправочных станций и топливозаправщиков.

Наши возможности – это ваши будущие преимущества



Заправка по карточкам  
с выставленными  
лимитами



Быстрая заправка  
транспортных средств



Возможность  
интеграции с 1С



Интуитивно  
понятный интерфейс  
программы



Учёт каждого литра  
топлива и точные  
отчёты



Оборудование, которое  
не подведёт в самый не  
подходящий момент

# СТАНЦИЯ ТОПЛИВОЗАПРАВОЧНАЯ МОБИЛЬНАЯ Benza «Прицеп-Топливозаправщик»

Объем

Кол-во камер

Тип модели

Тип исполнения

Виды топлива

30

1

ПТЗ

У (до – 40 ...+40 град С)

1 вид

## ВНЕШНИЙ ВИД СТАНЦИИ



Базовое шасси	Прицеп тракторный двухосный
Тягачи прицепа	УРАЛ, КАМАЗ, МАЗ и др.
Вместимость	30 000 л
Количество отсеков	1
Материал	Сталь ст3сп5
Вид резервуара	Цилиндрический типа, одностенный
Количество топливораздаточных установок	1
Производительность топливораздаточных установок	До 80 л/мин
Привод узла выдачи	220 В (провод питания 10 метров)
Максимальная скорость	30 км/ч
Колея	2030
Топливораздаточная установка Самообслуживаемая топливораздаточная колонка УТ Камка 6120-22 предназначена для автоматизации выдачи топлива. Идентификация пользователей осуществляется по смарт-картам или чип-ключам. Информация сохраняется на компьютере. Встроенный в данную модель контроллер Benza BS-02 позволяет отображать отпускаемое количество топлива. В комплект ТРК входят: электронасос на 220 В для перекачки ДТ производительностью 80 л/мин счетчик с устройством съема сигналов контроллер Benza BS-02 фильтр тонкой очистки топливораздаточный шланг 4 м кран раздаточный автоматический соленоидный клапан программное обеспечение "Benzamat PRO" 30 смарт-карт антенна (при GSM передаче данных)	1 шт. 
Номинальное напряжение электрооборудования прицепа	220 В
Цвет резервуара белый	1 ед.
Крышка люка автоцистерны	1 ед.
Колесо запасное	1 ед.
Ключ для ящиков	1 ед.
Ключ технического отсека	1 ед.
Знак аварийной остановки	1 ед.
Дренажная ловушка	1 ед.
Базовое шасси прицепа	1 ед.
Дыхательный клапан	1 ед.
Устройство снятия статического напряжения (барабан заземления)	1 ед.
Огнетушитель	2 ед.
Пластиковый контейнер для песка	2 ед.
Противооткатный упор	2 ед.
Домкрат	4 ед.
Опоры для транспортировки	4 ед.
Кабель питания	10 м.
Градуировочная таблица, метрошток	1 ед.

Стоимость

Доставка\ ПНР

Срок изготовления/ Гарантия

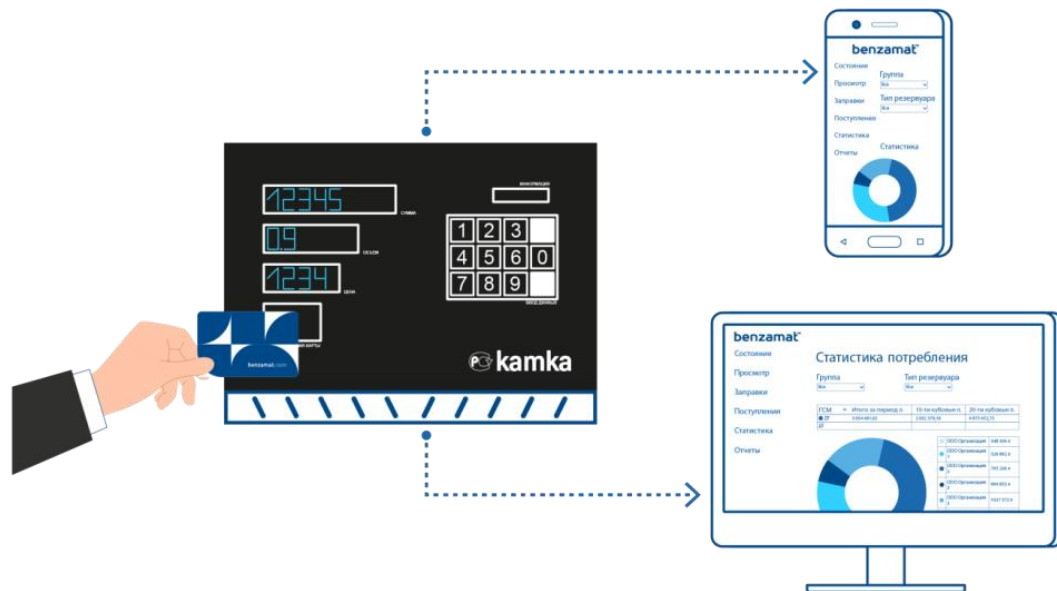
Условия оплаты

По запросу

70-90 рабочих дней  
Уточняется перед  
заключением договора

50% аванс для запуска  
в производство  
50% перед отгрузкой

## ДАЛЕЕ О СИСТЕМЕ АВТОМАТИЗАЦИИ BENZAMAT



## Отпуск топлива

**Отпуск топлива** осуществляется с использованием пластиковых карт (**бесконтактная карта MIFARE**)

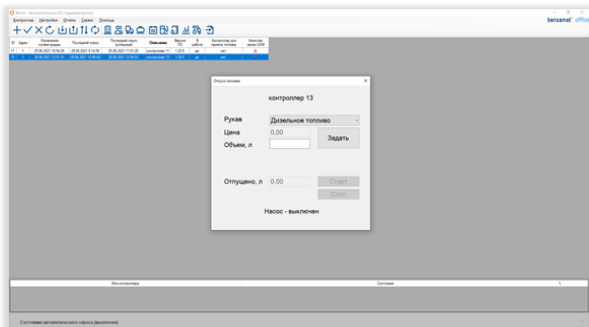
с возможностью переключения режимов на:

- отпуск с компьютера
- отпуск с помощью ввода пароля
- отпуск по карте с выставленными лимитами



### Вариация режимов отпуска топлива

Переключайте режимы отпуска топлива с Автоматической ТРК на отпуск с компьютера, если необходимо присутствие оператора. Таким образом Вам больше не нужен пульт ПДУ!



### Отчеты и функции при отпуске топлива:

- **контроль** суммарных показателей отпуска топлива;
- **отчет** расхода по карте (группе карт);
- занесение **лимитов** выдаваемого топлива (суточных, месячных);
- возможность **блокировки** отпуска при перерасходе;
- ведение **журнала** отпуска топлива, с возможностью выгрузки в Excel, pdf и вывода на печать, экспорт в 1С;
- **удаленный мониторинг** с возможностью просмотра данных и состояния оборудования;
- возможность привязки **лимитной карты** к конкретной топливозаправочной станции или ТРК.

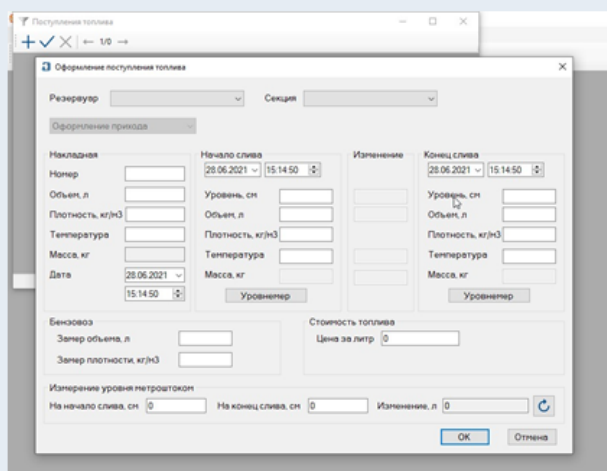
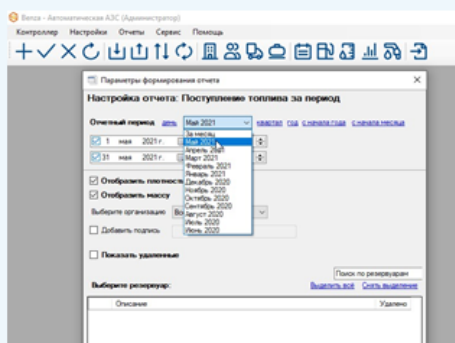
## Прием топлива

- автоматический **замер** принимаемого объема и массы топлива;
- возможность ведение **журнала** приема топлива, с возможностью выгрузки в Excel, pdf и вывода на печать;
- **показания** приема топлива от поставщика сразу отображаются на экране ТРК;
- **уведомление** о приходе топлива (визуальная сигнализация);



Получайте автоматический отчет, по привезенному поставщиком топливу, в литрах и по массе, а потом экспортируйте данные в 1С Бухгалерию

## Вывод истории показаний уровнемера после приема и выдачи топлива



**Возможность** введения данных о приходе топлива по накладным в ручном режиме и одновременный перерасчет остатка топлива с учетом введенных данных

## Хранение топлива

- автоматический постоянный **КОНТРОЛЬ ОСТАТКОВ В РЕЗЕРВУАРЕ**, ведение автоматического журнала изменений остатков топлива;
- **ОТОБРАЖЕНИЕ ОСТАТКОВ** в табличном и графическом виде;
- цветовая **СИГНАЛИЗАЦИЯ** в программе о недостаточном количестве топлива.

## Современное программное обеспечение для управления базами данных и средствами автоматизации предоставляет следующие возможности:

- 1) Подключение к автоматической колонке **ДО 4 УРОВНЕМЕРОВ**;
- 2) **ОБЪЕДИНЕНИЕ В ЕДИНУЮ СЕТЬ** всех имеющихся объектов с возможностью работы через личный кабинет benzamat PRO с оповещением о событиях в системе:

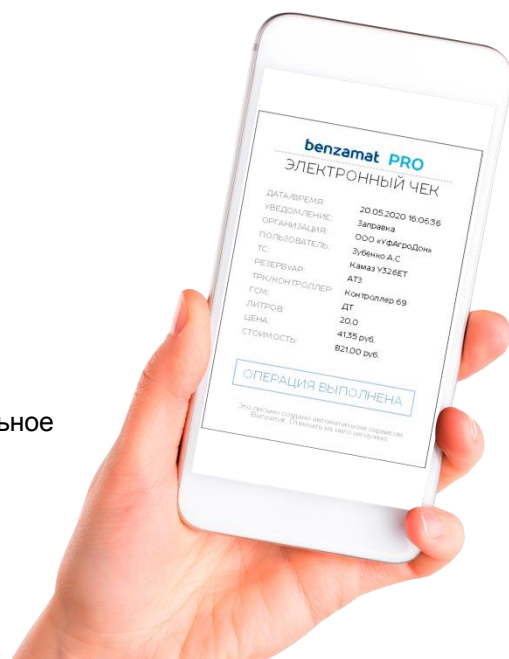
- **возобновление связи** с ТРК;
- **аварийное состояние** резервуара;
- резервуар требует **заправки**;
- резервуар перешел в **рабочее состояние**.

- 3) Подключение **ВНЕШНЕГО ПРИНТЕРА**;

- 4) 100% **НЕЗАВИСИМАЯ РАБОТА** автоматизации каждой ТРК;

5) получение информации о количестве выдаваемого топлива можно получать, **НАХОДЯСЬ В УДАЛЕНИИ ОТ ТРК** через беспроводную передачу информации (через GSM-канал) или кабельное подключение к главному серверу на расстояние 1,2 км.

- 6) **Уведомления** о каждой заправке отправляются **по электронной почте**.



## ГЕОГРАФИЯ РАЗМЕЩЕНИЯ ЗАПРАВОЧНЫХ СТАНЦИЙ Benza

**СВЫШЕ 2300 КАЗС И АТЗ БЫЛО ВВЕДЕНО В ЭКСПЛУАТАЦИЮ С 2006 ГОДА**



## ПРЕДОСТАВЛЯЕМАЯ ДОКУМЕНТАЦИЯ

- ПСМ
- Руководство по эксплуатации;
- Сертификат (шасси)
- Паспорт и документы на комплектующие;
- Декларация о соответствии ТР ТС 0010/2011 (О безопасности машин и оборудования)
- Информационно разъяснительное письмо о том, что ПТЗ 5800 и его модификации на шасси тракторного прицепа, не подлежат обязательному подтверждению соответствия ФЗ №123-ФЗ
- Сертификат на тип продукции;
- Информационно разъяснительное письмо о том, что ПТЗ 5800 и его модификации на шасси тракторного прицепа, не являются объектом обязательного подтверждения соответствия ТР ТС 018/2011, ТР ТС 010/2010, ТР ТС 031/2011

## ДОПОЛНИТЕЛЬНО

На резервуаре ПТЗ наносятся «ОГНЕОПАСНО» и другие обозначения согласно требованиям ТУ и ДОПОГ.

Прицеп-топливозаправщик и его модификации полностью соответствуют требованиям ТУ, составленных с учетом требований ГОСТ 52746-2007 и конструкторской документации, а так же требованиям отечественных стандартов по обеспечению охраны окружающей среды, пожаробезопасности и взрывобезопасности.

Эксплуатация изделия не требует дополнительных мероприятий по подготовке площадки для установки, не требует дополнительного согласования с контролирующими органами.

Тягачами шасси прицепа могут быть автомобили и трактора имеющие тягово-сцепное устройство по ГОСТ 2349, пневмо-электроприводы по ГОСТ 4364 и ГОСТ 9200.